





Kratko uputstvo za DVR-MxxAS, DVR-xxLN, DVR-04LL



Baziran na H.264 tehnologiji

1.1 Informacije na Displeju

1		Snimanje u toku	3		Došlo do prekida video signala
2		Detektovan pokret	4		Ekran zaštićen za gledanje

U potreba

1.2 Lozinka



U monitorskom modu, kliknite levim dugmetom miša I unesite lozinku.

Nakon logovanja, kliknite levim tasterom miša I udjite u meni.

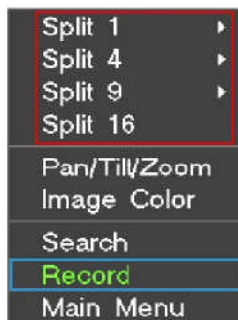
Fabrički seting: *user name: 888888 password: 888888*

Za pristup preko mreže LAN-a: user name: **admin** password: **admin**

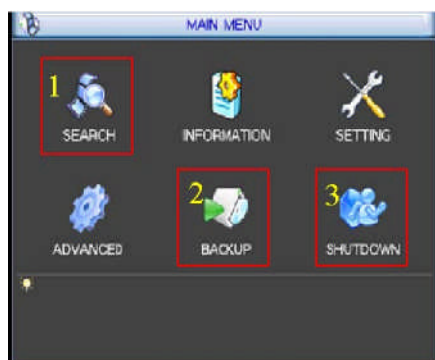
1.3 Broj Prozora na Ekranu

Postoje dva načina da odaberete željeni broj prozora – kanala na ekranu:

- 1. Desni klik miša (na monitor) I onda izaberite broj prozora **-Split 1,4,9,16**



- 2. Pritisnite dugme **multi** na DVR-u



z 3.3 Glavni Meni



1. **Search** Pretraga I reprodukcija snimljenog materijala



2. **Backup** Presnimavanje na **DVD** ili **pen drive** (*USB -fleš*)



3. **Shutdown** Gašenje DVR-a isto što I gašenje PC-a
4. **Setting** podešavanje svih željenih parametara
5. **Information** informacije o diskovima I ostalim parametrima
6. **Advance** otvaranje novih korisničkih akonta I ostalo

Upozorenje!

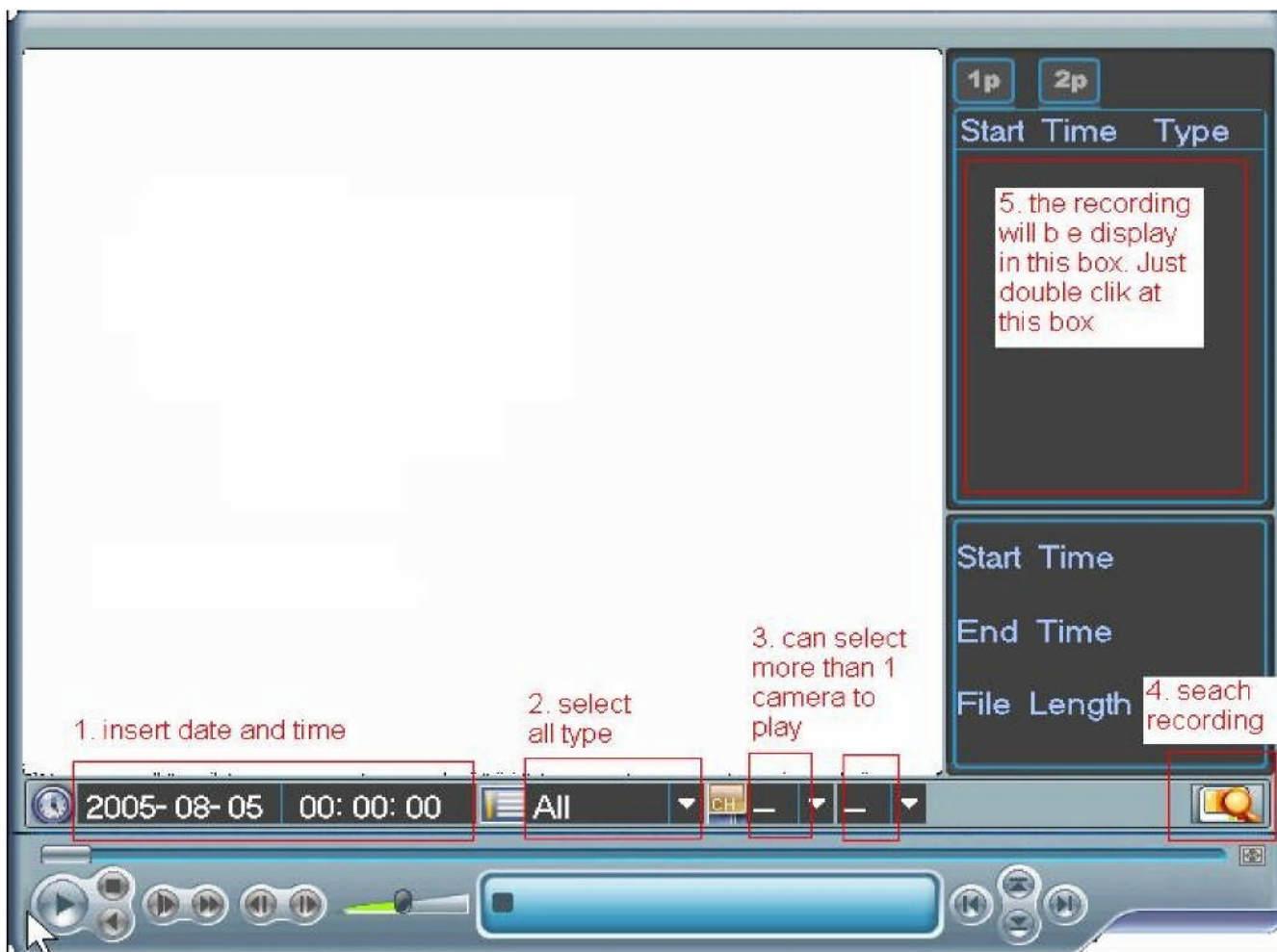
Nikada ne gasite DVR prostim prekidom napajanja struje!

U ovome slučaju ne snosimo odgovornost za eventualno izgubljene podatke

Ili za nastala oštećenja na uređaju!

1.4 Reprodukcija

Pritisni **play** dugme na prednjoj masici da se pokrene **SEARCH** meni ili aktivirajte mišem **MAIN MENU**—pa onda **>SEARCH**.



* Prostim duplim klikom zumirajte sliku u toku reprodukcije*.

1 Unesite Datum I Vrema u **no 1.** box = yyyy-mm-dd

2 Odaberite vrstu snimanja (**all** - sve, **alarm**, ili **motion detection**) – **no 2.**

3 Odaberite koju kameru želite gledati. Maksimalno 4 kamere odjednom. – **no 3.**

4 Onda kliknite (mišem) **no 4.** I pokrenite pretragu snimljenog materijala.

5 Rezultati će se pojaviti u polju **no 5.** , Duplim klikom odaberite I pokrenite reprodukciju željenog fajla u polju **no 5.**

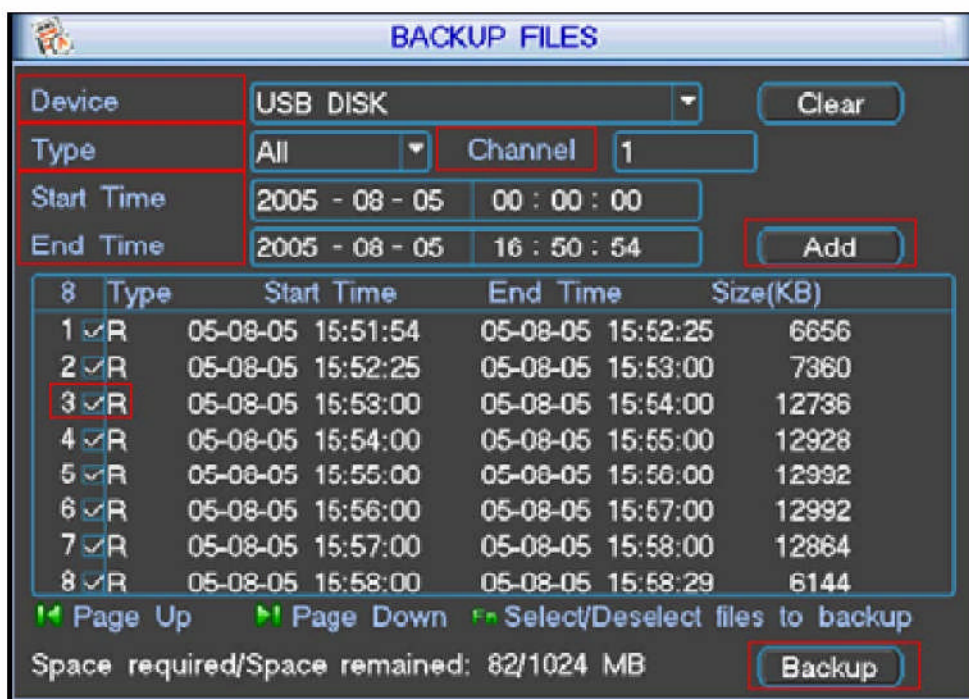
1.5 Reprodukcijski Status-bar



How to operate fast play and slow play during playback

Button-pressing orders	Instructions	Remark	
1. Fast play: press the key ▶ Ubrzani pregled	<p>U toku Reprodukcije (PLAYBACK-a) moguće je ubrzavati ili usporavati snimak, kao i skakati na početak ili kraj snimljene sekcije, slično kao na običnom video rekorderu lili DVD plejeru. Ova funkcija omogućava uštedu u vremenu da bi se moglo pogledati što više snimljenog materijala i pronaći eventualni interesantan događaj.</p>		
2. Slow play: press the key ◀▶ Usporeni pregled			
Pauza	2. Play/Pause	During slow play press this key to shift between play and pause.	
	3. Play next section, play last section	During playback status press ◀▶ to view the next or last record of the same channel.	Sledeća ili predhodna sekcija

1.6 Presnimavanje na DVD-r ili USB eksternu memoriju.



z **Device** – odaberite **USB** ili **DVD-rw** medij.

- **Type– All** –sve kamere (kanali)
- **Channel** – Izaberite željeni kanal od 1 do 16
- **Start time** – unesite poãetno vreme presnimavanja
- **End time** – unesite završetak presnimavanja

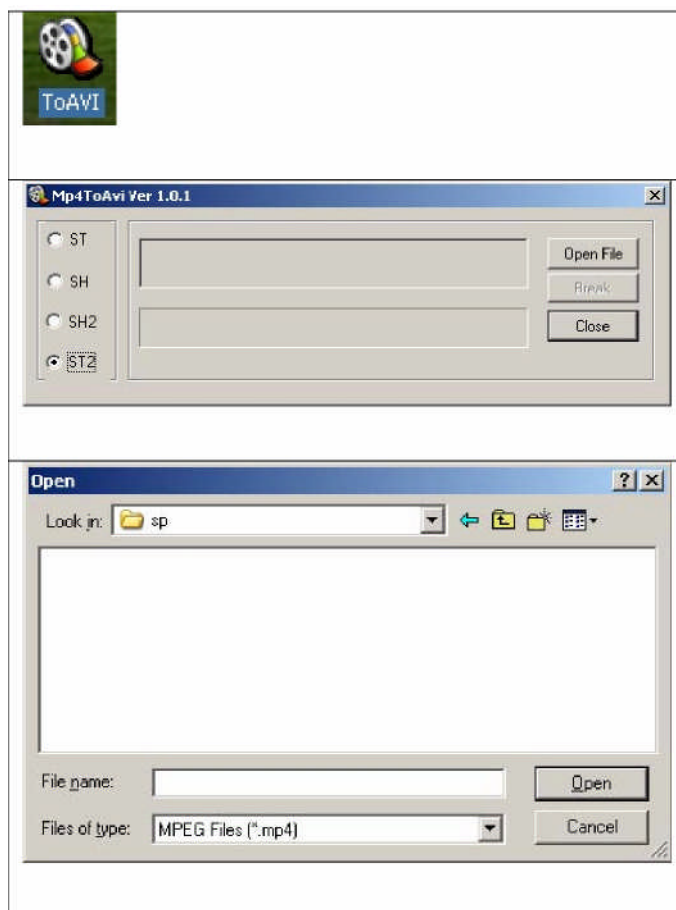
* Nakon prikaza svih fajlova kliknite koji želite. 

- **Add** - zatim kliknite **Add** I uvrstite taj fajl u buduOi snimak
- To možete ponoviti više puta I za ostale kanale.
- **Backup** – kliknite Backup I startujte presnimavanje
- Saãekajte da se proces u potpunosti završi pa tek onda uklonite USB ili DVR-rw

1.7 Konvertovanje snimljenog materijala u AVI-format

Snimljeni materijal možete gledati na PC-u u softveru koji ste dobili ili ga konvertovati u AVI format radi kompatibilnosti sa ostalim raãunarima ili zbog slanja preko interneta korisnicima koji ne poseduju originalni softver (player).

Pratite sledeOe instrukcije.

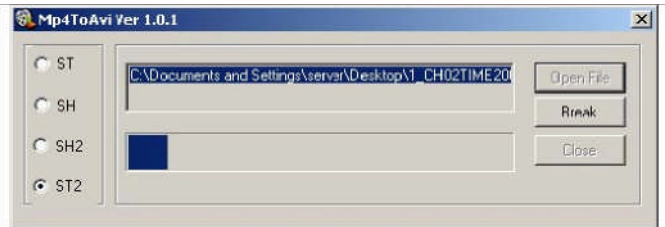


1. pokrenite AVI softver na računaru

2. - odaberite ST2 - click open

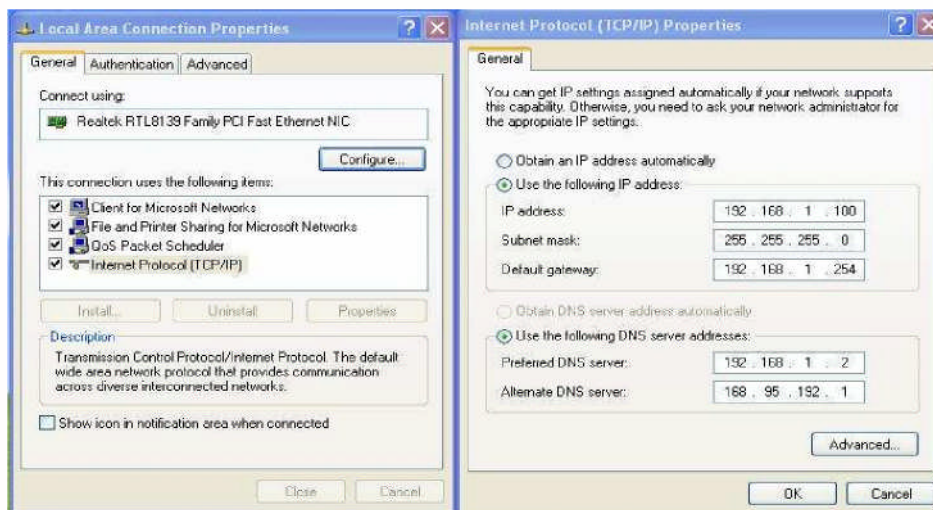
3. – Pronadjite lokaciju gde ste smestili
snimljeni materijal na primer:
Name: 1_CH02TIME20060921 124500.DA V
-click open

4. Kada se pokrene konverzija obaviće se automatski.



Konektovanje DVR-a na Kompiutersku mrežu

Proverite da li DVR i vaš PC imaju isti Subnet. ako nemaju onda promenite IP subnet nDVR-ili subnet na PC-u.



D. Instalacija ActiveX control-a:

Kada prvi put konektujete DVR na Internet Explorer trebate ActiveX komponentu da instalirate na PC.

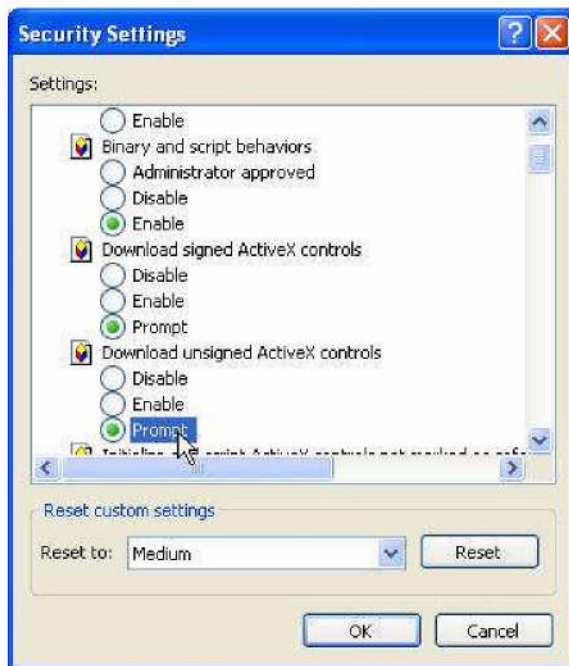
Ukoliko PC odbije instalaciju proverite seting na IE browser-u.

-U tome slucaju podesite PC:

- i. IE - Tools - Internet Options... - Security Tab - Custom Level... - Security Settings - Download unsigned ActiveX controls- Select "Enable" or Prompt.
- ii. IE - Tools - Internet Options... - Security Tab - Custom Level... - Initialize and script ActiveX controls not marked as safe - Select "Enable" or Prompt.



3



4



5

da u⁹lbdate diaia⁹ box kliklikeite "Yes"

